



**TAMPEREEN
ENERGIA**

Graafinen ohje

versio 2/2023



Brändinä haluamme olla

- Optimistinen
- Ratkaisukeskeinen
- Läheinen
- Fiksu
- Ylpeästi tamperelainen / pirkanmaalainen



Visiomme:

PYSÄYTÄMME

ILMASTONMUUTOKSEN

asiakkaidemme kanssa

**Jokainen kohtaaminen
kanssamme aiheuttaa
reaktion: vau!**

Olipa fiksu juttu! Olipa hyvin hoidettu! Olipa hieno! En olisi uskonut.

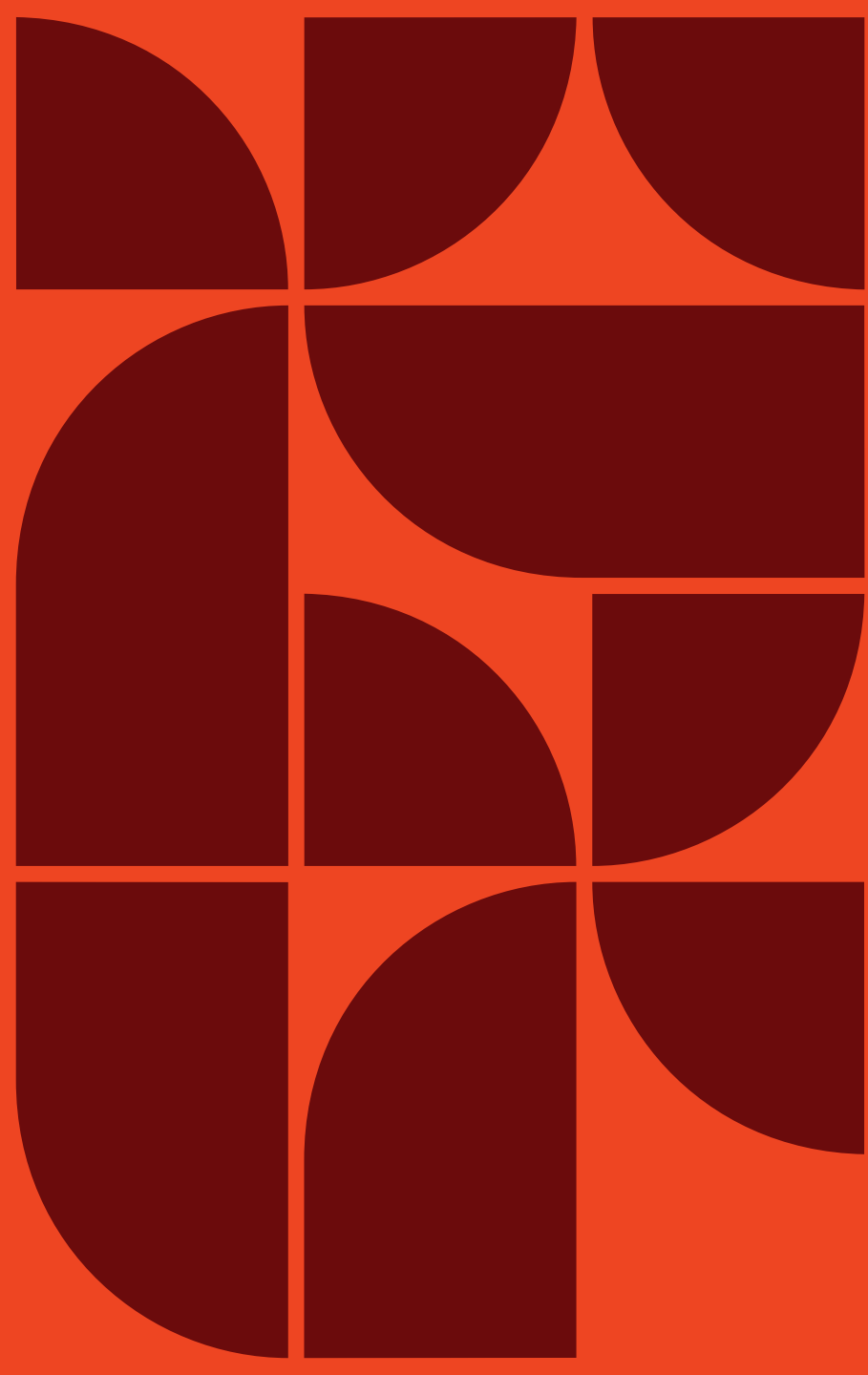
Ilmastonmuutoksen torjumisessa energia-ala on avainasemassa. Se, miten energiaa tuotetaan, jaellaan ja kulutetaan määrittelee millaisessa maailmassa tulevaisuudessa elämme. Haasteet ovat globaaleja, mutta ratkaisut paikallisia.

Tampereen Energia on monimuotoisen lähienergian edelläkävijä. Luomme hyvän elämän edellytyksiä koteihin, työpaikoille ja julkisiin tiloihin Pirkanmaalla.

Haluamme esimerkillämme osoittaa, että toimimalla viisaasti ja määrätietoisesti muutos parempaan on mahdollinen ja vieläpä ripeällä aikataululla: energiantuotantomme on hiilineutraalia vuonna 2030 ja hiilinegatiivisuuden olemme päättäneet saavuttaa vuoteen 2040 mennessä.

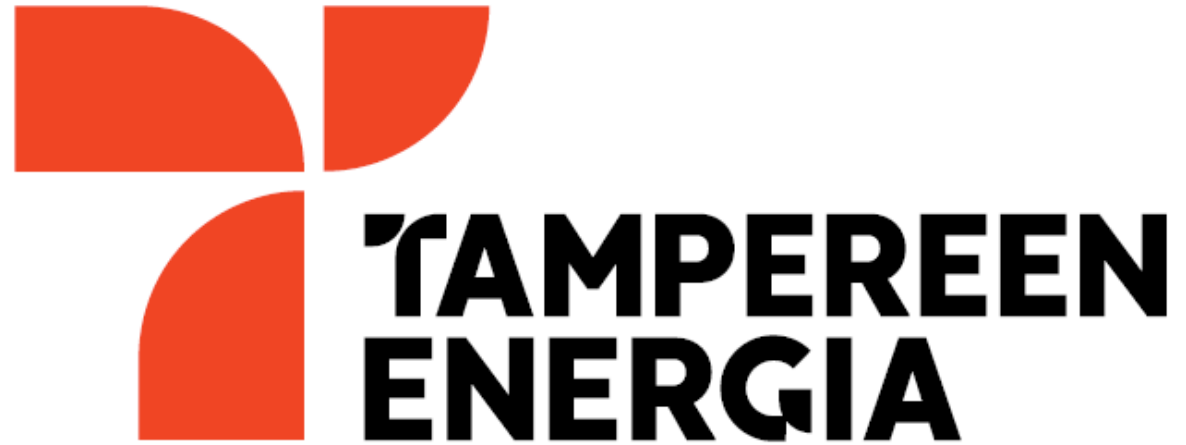
Päästöttömään, hiilineutraaliin tulevaisuuteen tarvitaan meitä kaikkia, koska jokaisella teolla ja jokaisella valinnalla on merkitystä. *Mutta ennen kaikkea tarvitaan ihmisiä ja yrityksiä, joilla on viisautta ja tahtoa tehdä hyvistä aikomuksista totta.*

Tunnus, värit, kirjasimet



Logo

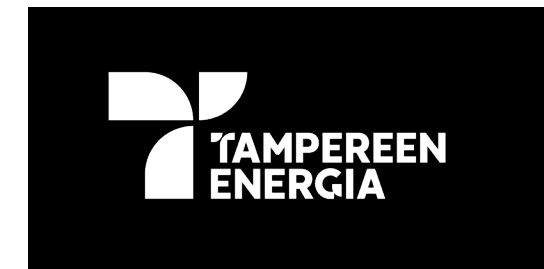
Logomme koostuu symbolista ja nimestä.
Nimiominaisuus on uniikki ja toistaa symbolin
muotokieltä.



Logon vaihtoehtoinen käyttö

Logoa voi käyttää myös värisillä taustoilla, kunhan kontrasti on riittävä. Käytössämme on sekä puna-valkoinen että yksivärisiä tunnuksia erilaisiin tarpeisiin.

Myös pelkkää nimiosaa saa käyttää yksinään.



TAMPEREEN
ENERGIA

TAMPEREEN
ENERGIA

Logomme sähköisissä kanavissa

Sähköisissä kanavissa käytössämme on vaihtoehtoisia logoversioita, jotka toimivat pienessä koossa. Tässä versiossa nimenä käytetään TreNrg-lyhennettä tai tunnusosaa.



Slogan/tunnussana

Myötävoima on persoonallinen, helposti ymmärrettävä ja tunnistettava sana. Myötävoima on enemmän kuin tunnussana: se on symboli hyvälle muutokselle ja kaikki se positiivinen voima, jota Tampereen Energia ja energialaiset edustavat.

Myötävoima on positiivinen lujanlempää muutosvoima, joka vauhdittaa asioita, vie niitä määränpäähensä ja ohjaa oikeaan suuntaan. Myötävoima ei pakota vaan opastaa. Hyviä, oikeita ja kestävästi rakennettuja asioita ei saada aikaan voimalla, vaan myötävoimalla. Myötävoimalla muutetamme maailmaa.

Tampereen Energia on myötävoima kestävään tulevaisuuteen; rohkea energiakonserni, joka yhdessä asiakkaidensa kanssa pienentää arjen hiilijalanjälkeä vahvalla osaamisella sekä kehittyneillä teknologiaratkaisuilla. Tämä hyvä tulevaisuus rakennetaan ihmisistä lähtien ja yhdessä ihmisten kanssa.

Myötävoima

Myötävoima on enemmän kuin slogan: se on symboli hyvälle muutokselle ja kaikki se positiivinen voima, jota Tampereen Energia ja me kaikki edustamme.

Myötävoimalla muutamme maailmaa.

Myötävoima on positiivinen lujanlempää muutosvoima. Myötävoima ei pakota vaan opastaa.

Olemme sitoutuneet muuttamaan maailmaa ja pysäyttämään ilmastonmuutoksen.

Kirjasimet

Selkeä ja yksinkertainen typografia on identiteetin ydin. Visuaalisesti Tampereen Energian kieli on selkeää, yksinkertaista ja tilaa kunnioittavaa. Vältämme sekavia asetteluita. Kontrastit voidaan tarvittaessa saada aikaan vaihtelemalla kirjasinkokoa ja painoa parhaiden käytäntöjen mukaisesti.

Käytämme [Barlow-kirjasinta](#) erilaisin leikkauksin.

Lainauksissa käytämme tunnus-osasta leikattua merkkiä.

H1: Barlow Black

H2: Barlow Black

H3: Barlow Semibold

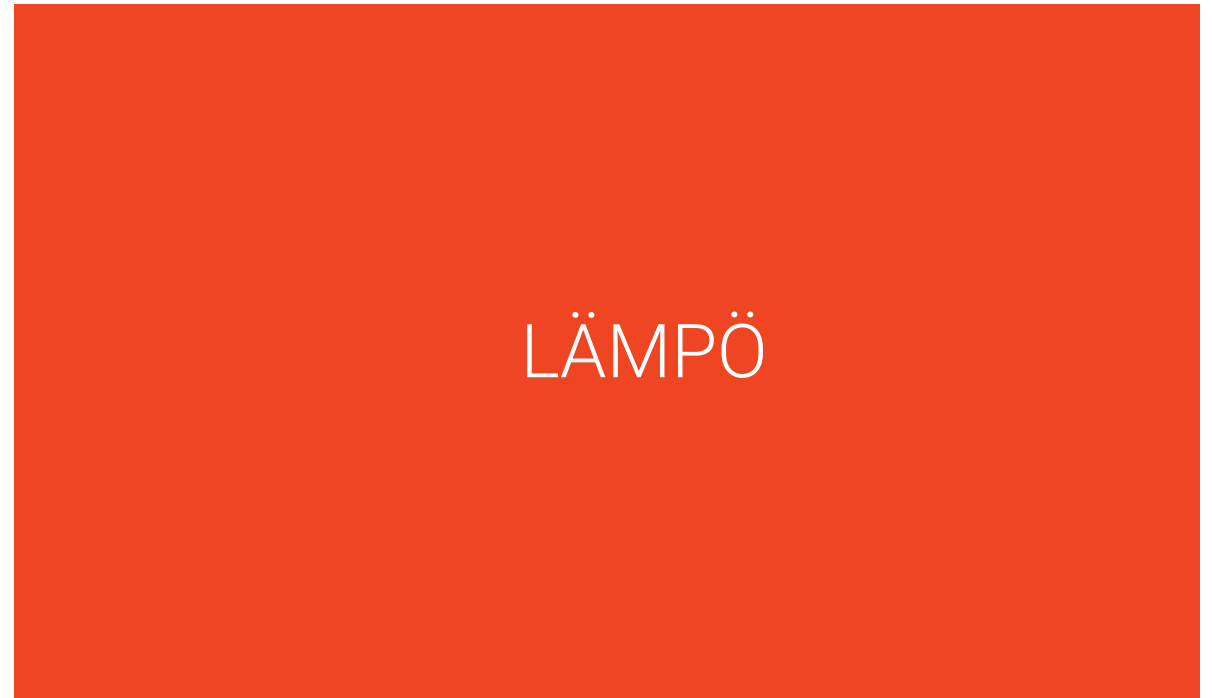
Leipäteksti: Barlow Lorem ipsum dolor sit amet, consectetur adipiscing elit. Pellentesque vitae commodo neque. Quisque convallis ante vitae orci sagittis, ut interdum ipsum dapibus. Phasellus feugiat tristique turpis, sit amet efficitur mauris porttitor sit amet. Aliquam erat volutpat. Proin lobortis lacus sed diam cursus, id porta lectus gravida. Pellentesque porta, massa eu fermentum tristique, sem est ullamcorper arcu, in maximus lorem sem sit amet purus. Pellentesque quis lacus ullamcorper, varius elit ut, facilisis diam. Integer eget orci sed urna efficitur iaculis. Curabitur eu molestie dolor. Integer luctus commodo blandit.

Väripaletti

Väripalettimme koostuu lämpimistä, puhtaista väreistä, jotka on mukautettu brändimuotoiluun ja jotka toimivat hyvin sekä digitaalisissa että analogisissa ilmentymissä. Tukivärien sarja on kehitetty kuvitusta, infografiikkaa ja muuta käyttöä varten tarpeen mukaan.

Päävärimme on oranssinpunainen "lämpö". Tukiväreinä käytämme valkoista, jonka yhdistämisellä pääväriin haluamme näyttäytyä raikkaana ja selkeänä. Muita käytössä olevia värejämme ovat "tiili", musta, "arki" sekä painotöissä kuparifoliointi.

Värejä käytettäessä ja yhdisteltäessä on huomioitava saavutettavuus. Harkinnan mukaan kaikista väreistä voi käyttää myös laimennusversioita tarpeen mukaan, esimerkiksi verkkosivuilla korostamaan sisältöjä.



TIILI

MUSTA

ARKI

KUPARIFOLIO

Värimääriykset

<p>CMYK 0 / 88 / 100 / 0 RGB 239 / 69 / 35 HEX EF4523 PMS 172 c</p>	<p>CMYK 0 / 0 / 0 / 100 RGB 0 / 0 / 0 HEX 000000 PMS BLACK c</p>	<p>CMYK 30 / 100 / 100 / 50 RGB 107 / 11 / 12 HEX 6B0B0C PMS 188 c</p>	<p>CMYK 3 / 0 / 0 / 25 RGB 191 / 197 / 202 HEX BFC5CA PMS 428 c</p>	<p>CMYK 0 / 0 / 0 / 0 RGB 255 / 255 / 255 HEX FFFFFFFF</p>
80%		80%		
60%		60%		
30%		30%		

Teippivärit

1. ORAFOL
970-026
PURPURROT
PURPLE RED TAI
2. AVERY DENNISON
AV2080001
GLOSS BURGUNDY

CMYK 30 / 100 / 100 / 50
RGB 107 / 11 / 12
HEX 6B0B0C
PMS 188 c

80%

60%

30%

1. AVERY DENNISON
AV3010001 BLAZE ORANGE
MATTE METALLIC
2. ORAFOL
970-944
RED GOLD L METALLIC MAT



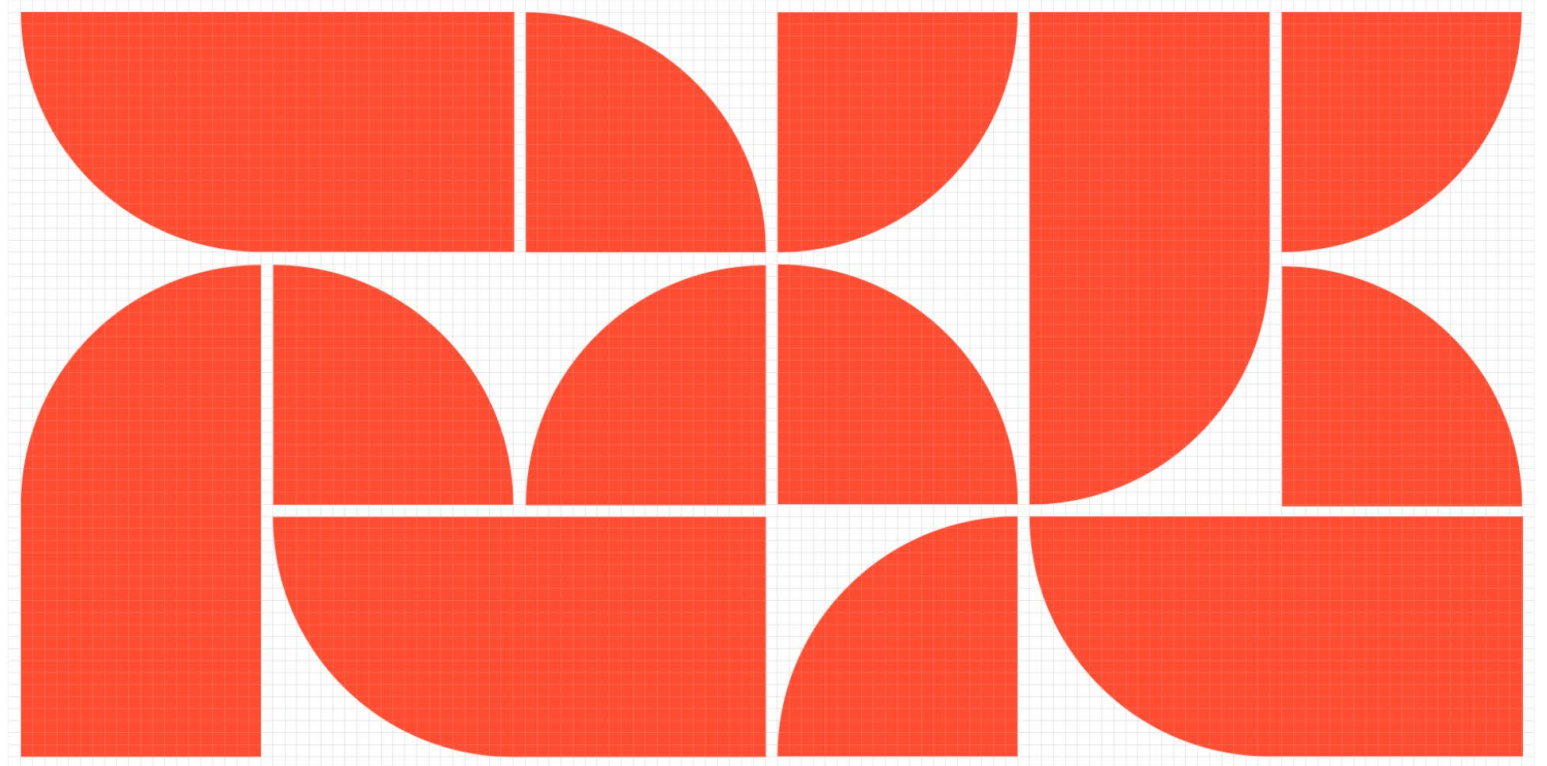
KUPARIFOLIO

Suunnitteluelementti

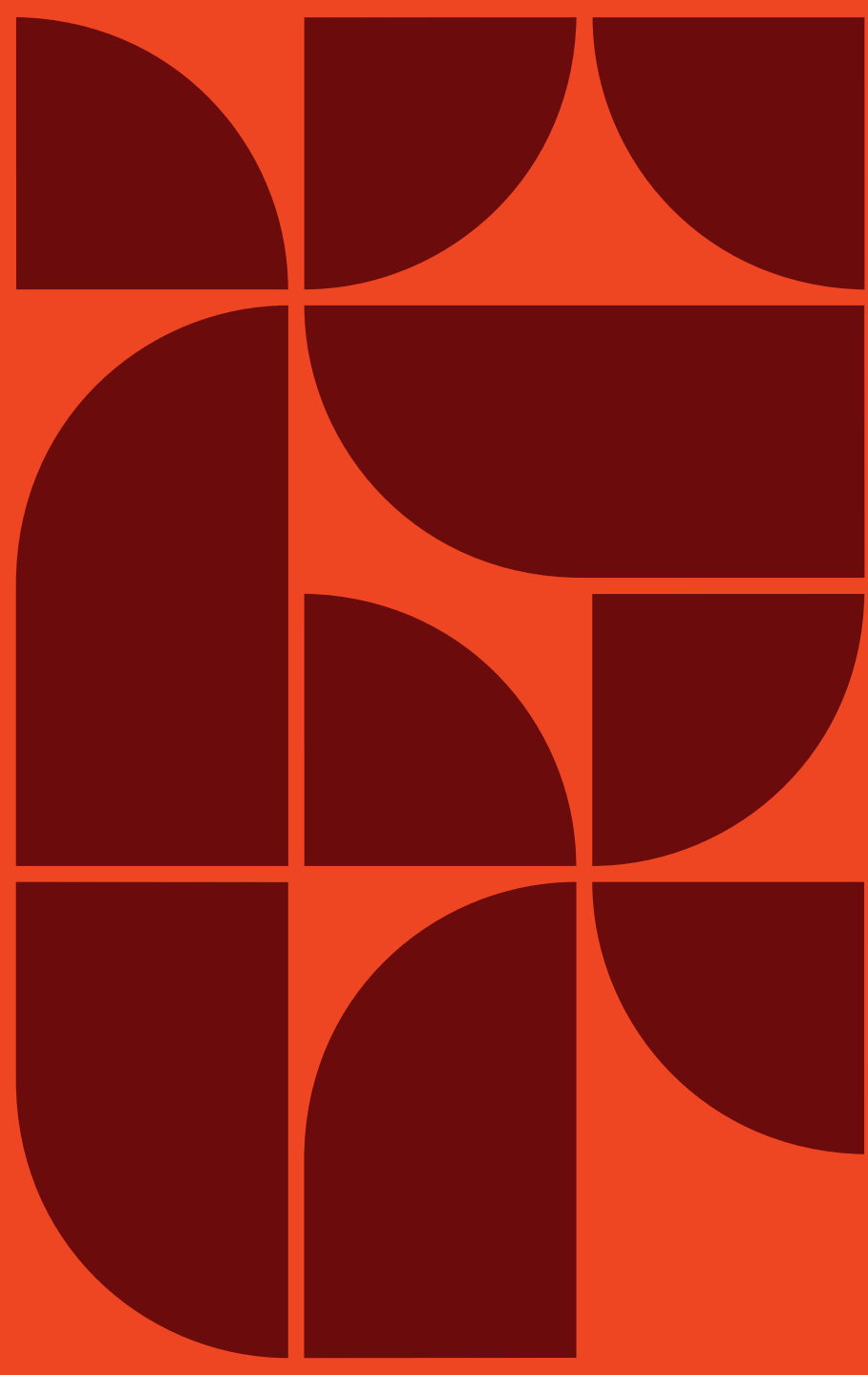
Elementin yhteydet edustavat sitä,
kuinka me yhdistämme koko
Pirkanmaan yhdeksi
energiayhteisöksi.

Suunnitteluelementillä on laaja
käyttöalue ja se on yksi selkeimmistä
identiteettimerkeistämme.

Elementtiä käytetään pääosin
osatoteutuksina. Jos elementtiä
käytetään kokonaisena, sen on oltava
suurikokoinen, ei koskaan pieni kuosi.



Kuvat, kuvitukset ja ikonit



Kuvat

Brändimme kuvitus jakaantuu neljään osaan: brändikuviin, henkilökuviin, kuvituskuviin sekä kuvituksiin.

Kaikilla kuvilla haluamme korostaa paikallisuutta sekä tuoda näkökulmia liiketoimintaamme: asiakasnäkökulmasta, vaikuttavuuden näkökulmasta sekä kyvystä selittää vaikeitakin asioita kansantajuisesti.



Brändikuvat

Brändikuvat kuvaavat vaikutustamme maailmaan ja jokainen niistä kertoo pienen tarinan. Brändikuvia voi käyttää missä tahansa materiaalissa kuvituksena.

Brändikuvat kuvataan Tampereella. Ideana on, että kuvista voi tunnistaa tamperelaisia paikkoja.

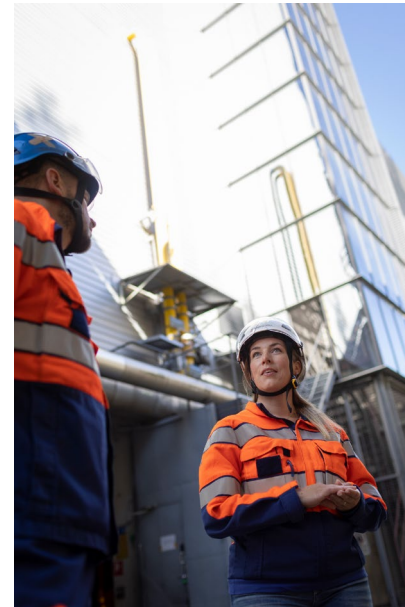
Jokaisessa kuvassa toistuu optimismi, brändivärimme valossa tai yksityiskohdissa ja viitteellisesti myös toimitamme, kuten lämmitys, sähkö, puhdas energia tai vaikutuksemme päästöttömän kaupungin toteutumiseen.



Meidän ihmisemme

Kuvia, joissa teemme työtä yhdessä, yhteisen tavoitteen eteen. Suosimme kuvia, joissa on useampi kuin yksi yksi ihminen. Näitä kuvia voi käyttää samoin kuin brändikuvia. Erityisesti kuvia käytetään kuitenkin työnantaja-mielikuvaamme rakentavissa paikoissa, kuten rekrytoinnissa.

Kuvissa ei ole tarkoitus kuvata miten työtä oikeasti tehdään. Kuvissa on kuitenkin huomioitava erilaisiin tehtäviin tarvittavat turvavarusteet, kuten laitosalueella kypärä, suojalasit, liivit, työvaatteet sekä –kengät jne. Samoin on huomioitava, ettei kuvissa näy liiketoiminnan kannalta salassa pidettäviä asioita, kuten valvomotiloja tai toimitilojen sisäänkäyntejä.



Lehdistö- ja esityskuvat

Käytämme julkisissa esiitymisissä erityisesti tarkoitusta varten kuvattuja kuvia esittäjästä. Tarjoamme näitä kuvia myös lehdistökäyttöön. Kuvissa saa näkyä persoona ja nämä kuvat ovat mahtava mahdollisuus erottua muista yhtiöistä.

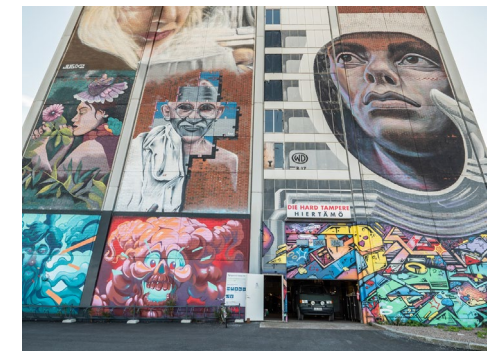
Lehdistö- ja esityskäyttöön kuvattuja kuvia ei saa käyttää markkinoinnissa.



Kuvituskuvat

Ovat kuvia tekemästämme työstä. Esimerkiksi kuvat voimalaitoksista, työmailta, kuvat Tampereen kaupungista tai vaikkapa asiakkaamme taloyhtiöstä ovat kuvituskuvia.

Näitä kuvia käytetään esimerkiksi tiedotteessa, kun kerrotaan tietystä paikasta tai tapahtumasta, verkkosivulla kuvittamassa asiakastarinaa tai myyntiesityksessä, kun kuvataan tiettyä asiaa ja palvelua. Kuvat ovat tyyliltään dokumentaarisia.

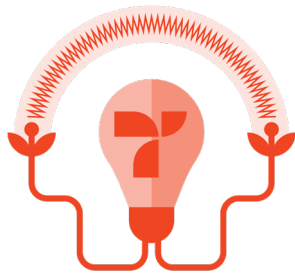
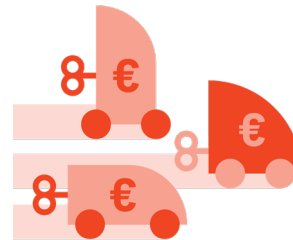
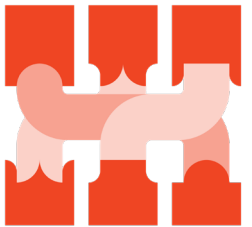
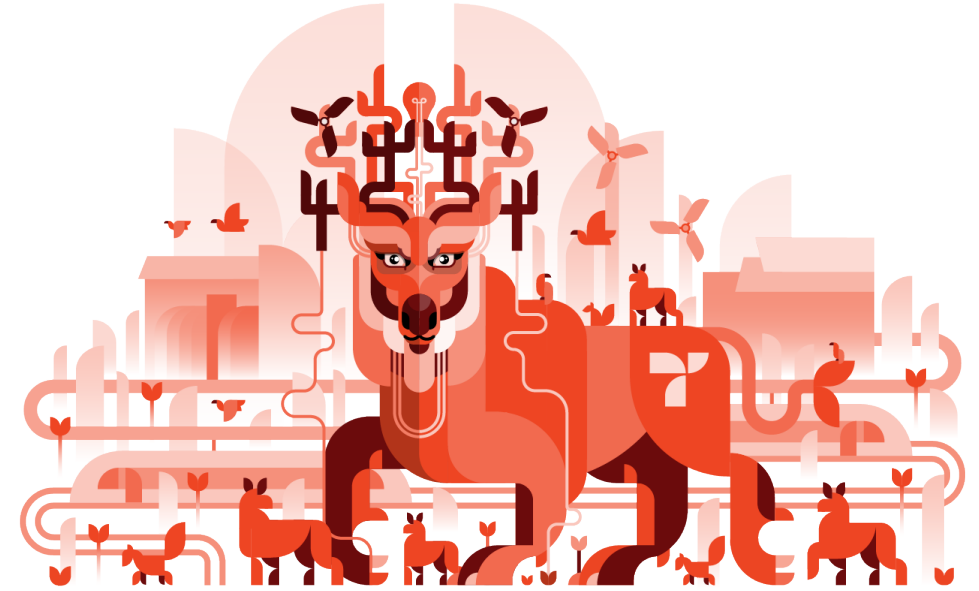


Kuvitukset

Tampereen Energialla on strategiakuviutuslinja, jota voi hyödyntää osassa kuvitusmaisista grafiikoista.

Jos kuvituksia ladataan kuvapankeista, ne väritetään brändivärien mukaisesti.

Kuvat eivät ole tarkoitettu ns. kuviksi, vaan auttamaan ymmärrettävyyttä ja niiden käyttö täytyy harkita tapauskohtaisesti.



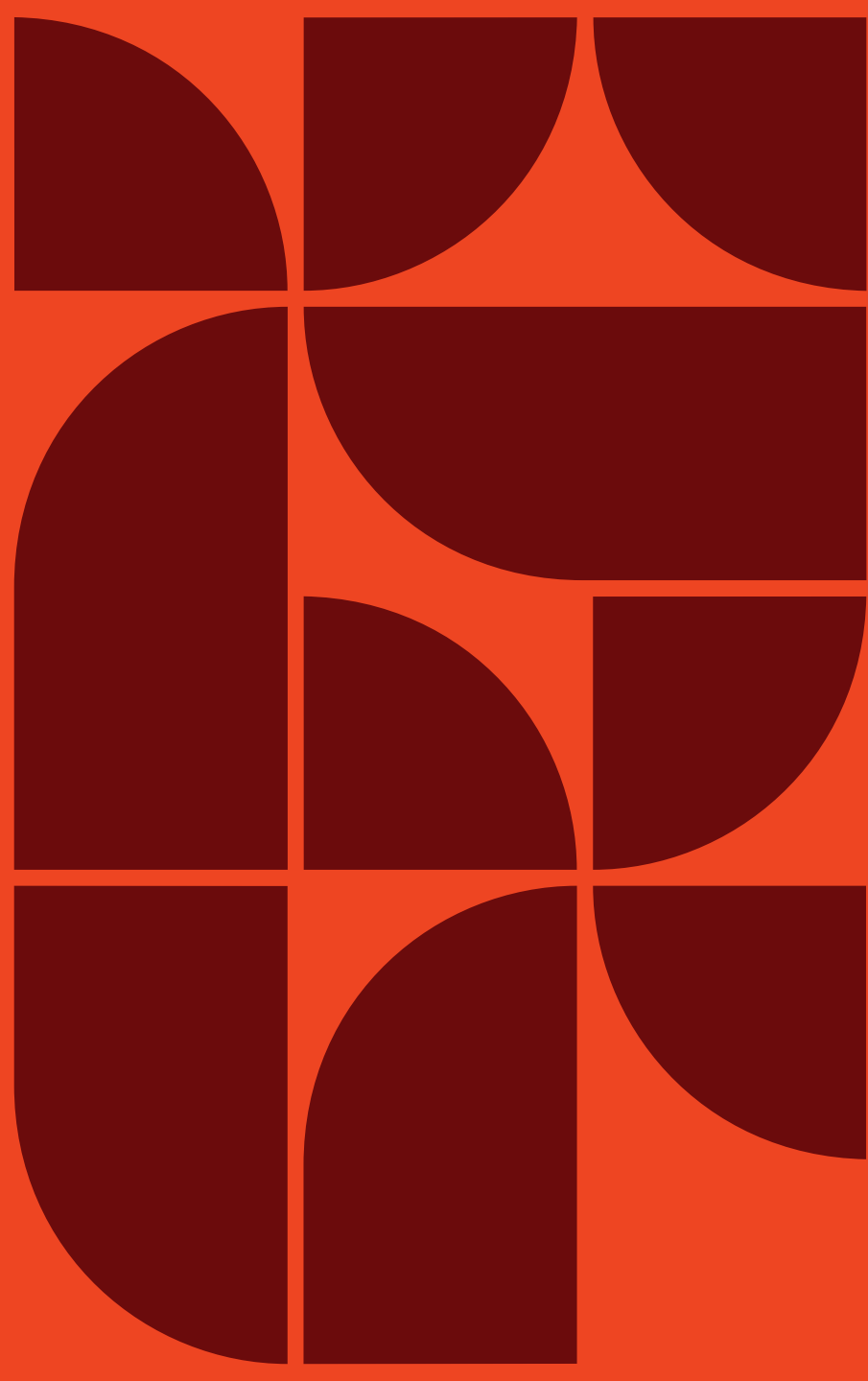
Ikonit

Tampereen Energialla on oma laajeneva ikonisarja, joka tukee brändiä. Ikoneita käytetään sekä tukemaan tekemistä, esimerkiksi kuvaamaan PDF-dokumentin latausta, että kuvittamaan viestiä, esimerkiksi "hiilineutraalisuus". Meillä on myös ikonimaisia merkkejä.

Ikonisarja löytyy kolmessa eri värimuodossa.

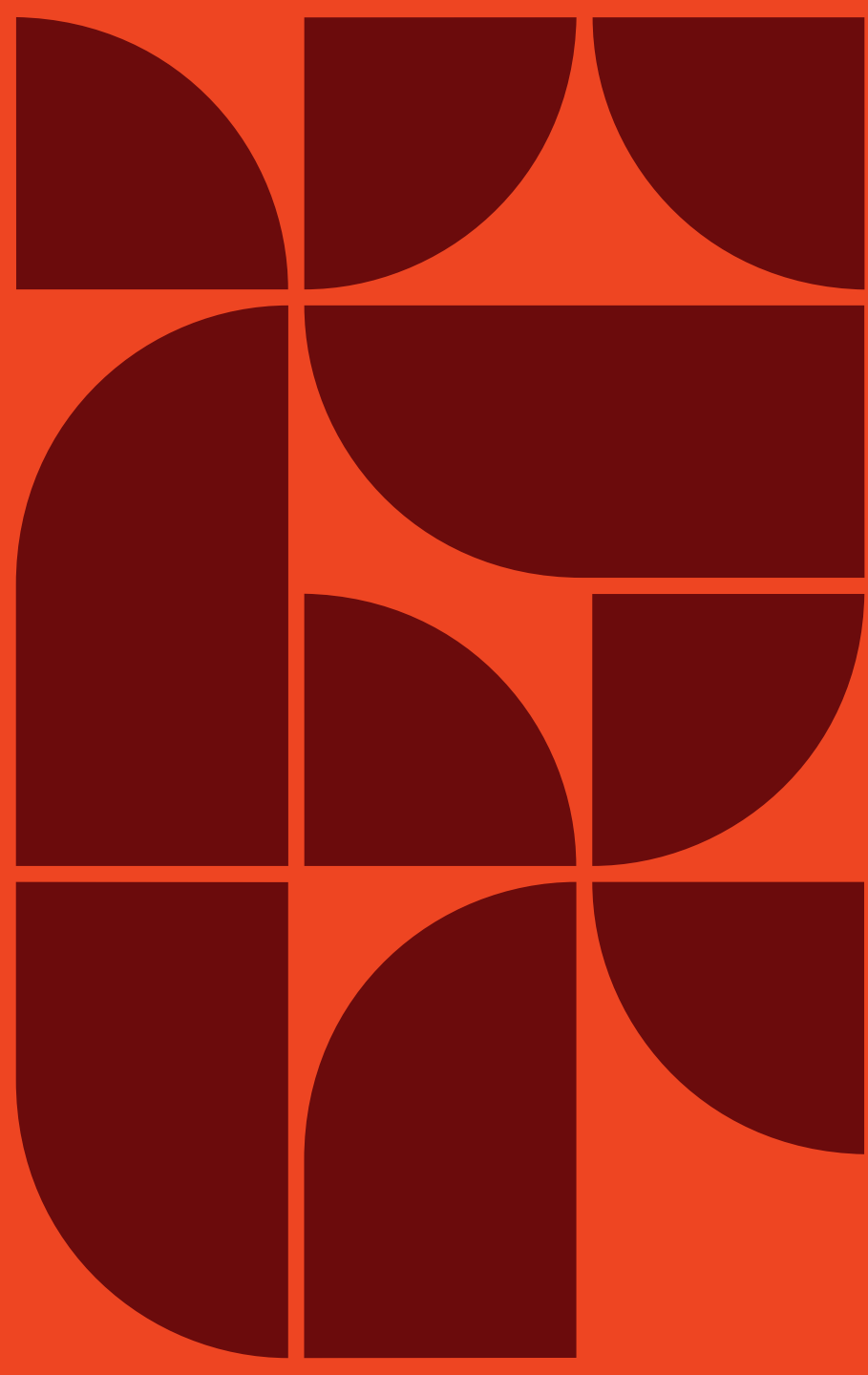


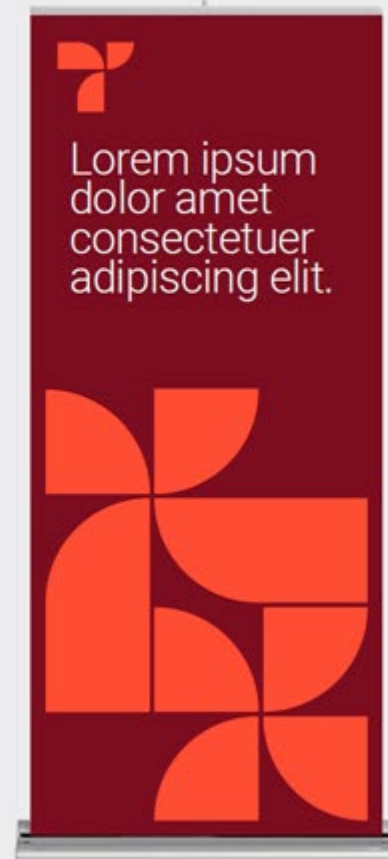
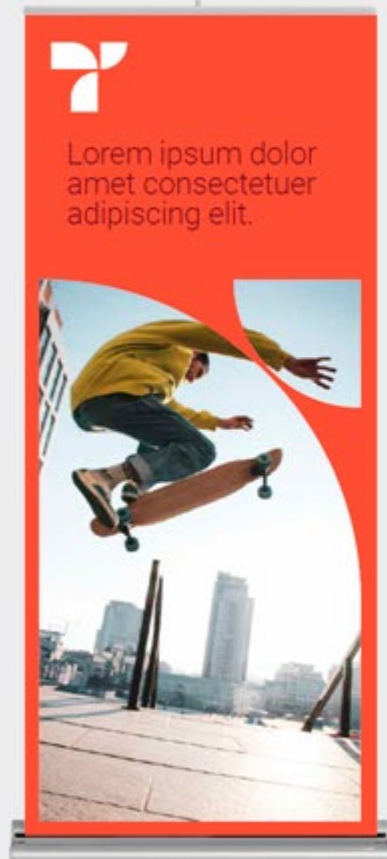
Lomakkeisto



Parhaita käytäntöjä

Esimerkkejä brändi-ilmenemistä.







>Lorem ipsum dolor sit
amet consectetur
adipiscing elit.



TAMPEREEN
ENERGIA



>Lorem ipsum dolor sit
amet consectetur
adipiscing elit.





**Tulevaisuuden
energiälähteet**



Julkien tulo, eteläisessä Hämeessä, seisoo erään mäen pohjoisella rinteellä, liki Toukokan kylää. Sen läheisin ympäristö on kivinen tanner, mutta alempana aikaa pelot, joissa, ennenkuin tulo oli häviöön mennyt, aaltoili teräinen vilja.



**Niin lopetti päivänsä roveva mies,
joka oli kaatanut enemmän kuin
viisikymmentä karhua.**

Julkien tulo, eteläisessä Hämeessä, seisoo erään mäen pohjoisella rinteellä, liki Toukokan kylää. Sen läheisin ympäristö on kivinen tanner, mutta alempana aikaa pelot, joissa, ennenkuin tulo oli häviöön mennyt, aaltoili teräinen vilja.

Peltien alla on niitty, ahtalehtinen, hakkeikkaama monipuolisen ojan ja rantaosien erillisinä heinä, ennenkuin puoli tuumaa oli kiviä karkaili. Muuton on talolla avaria metsiä, soitaa ja erämaita, josta, tänään iltaan enimmäkseen perustajan ohjauksen toiminnan kautta, oivat teräsmenot alla avaria ja kiviä jono läpikäyvä erämaita alona. Silloinpa Julkien tulo, jätin enemmän tuota läheisyydessä eläviä kuin omasta parhaimmasta, oli väkisin kaatamaan kuuvoittamaan metsiä ja avaria metsiä, josta ja erämaita, josta, tänään iltaan enimmäkseen perustajan ohjauksen toiminnan kautta, oivat teräsmenot alla avaria ja kiviä jono läpikäyvä erämaita alona. Silloinpa Julkien tulo, jätin enemmän tuota läheisyydessä eläviä kuin omasta parhaimmasta, oli väkisin kaatamaan kuuvoittamaan metsiä ja avaria metsiä, josta ja erämaita, josta, tänään iltaan enimmäkseen perustajan ohjauksen toiminnan kautta, oivat teräsmenot alla avaria ja kiviä jono läpikäyvä erämaita alona.



**Muuton on talolla avaria
metsiä, soitaa ja erämaita**



**Muutoin on talolla avaria
metsiä, soitaa ja erämaita**

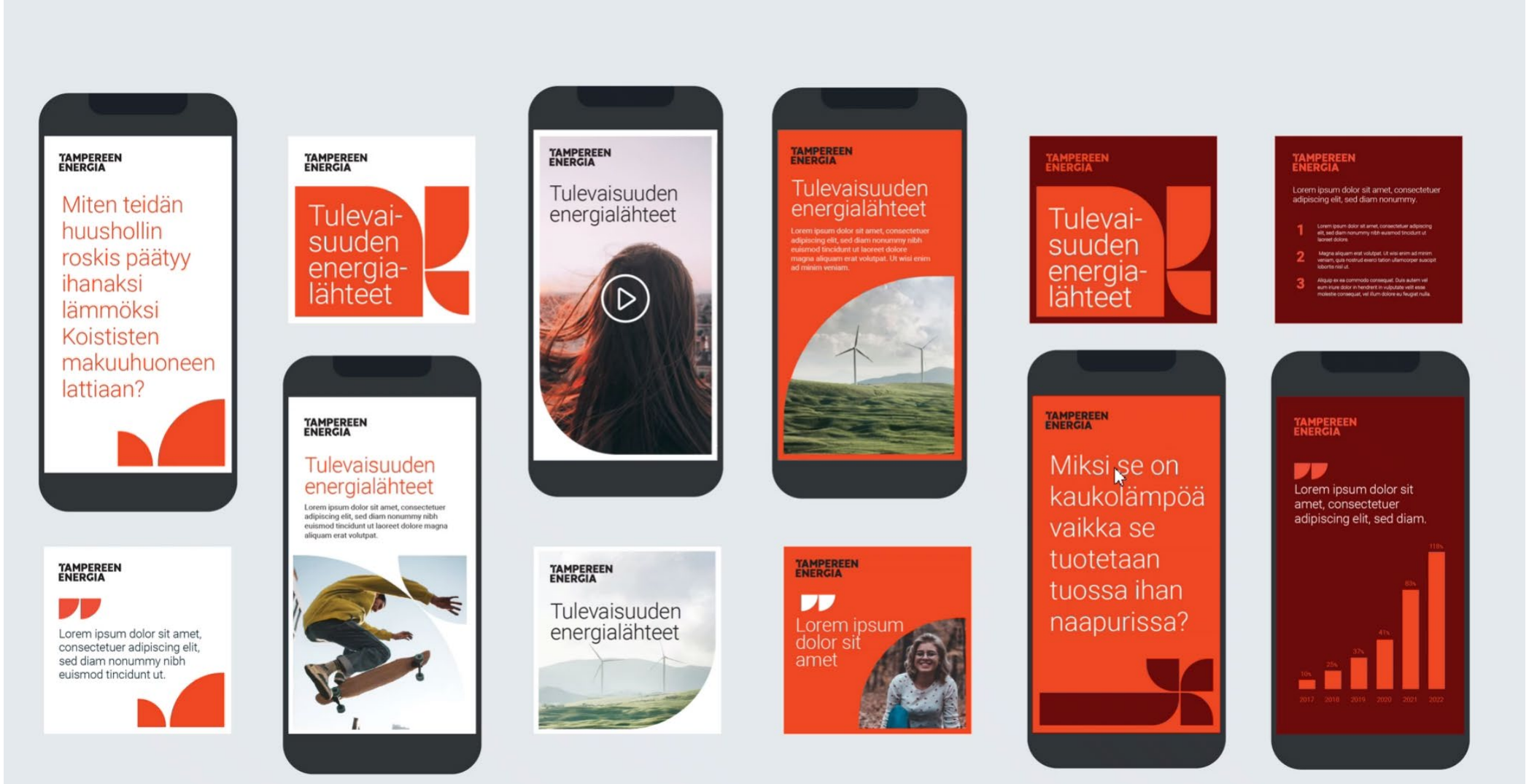
Julkien tulo, eteläisessä Hämeessä, seisoo erään mäen pohjoisella rinteellä, liki Toukokan kylää. Sen läheisin ympäristö on kivinen tanner, mutta alempana aikaa pelot, joissa, ennenkuin tulo oli häviöön mennyt, aaltoili teräinen vilja.



Keinu Euron Foto



Julkien tulo, eteläisessä Hämeessä, seisoo erään mäen pohjoisella rinteellä, liki Toukokan kylää. Sen läheisin ympäristö on kivinen tanner, mutta alempana aikaa pelot, joissa, ennenkuin tulo oli häviöön mennyt, aaltoili teräinen vilja. Peltien alla on niitty, ahtalehtinen, hakkeikkaama monipuolisen ojan ja rantaosien erillisinä heinä, ennenkuin puoli tuumaa oli kiviä karkaili. Muuton on talolla avaria metsiä, soitaa ja erämaita, josta, tänään iltaan enimmäkseen perustajan ohjauksen toiminnan kautta, oivat teräsmenot alla avaria ja kiviä jono läpikäyvä erämaita alona. Silloinpa Julkien tulo, jätin enemmän tuota läheisyydessä eläviä kuin omasta parhaimmasta, oli väkisin kaatamaan kuuvoittamaan metsiä ja avaria metsiä, josta ja erämaita, josta, tänään iltaan enimmäkseen perustajan ohjauksen toiminnan kautta, oivat teräsmenot alla avaria ja kiviä jono läpikäyvä erämaita alona. Silloinpa Julkien tulo, jätin enemmän tuota läheisyydessä eläviä kuin omasta parhaimmasta, oli väkisin kaatamaan kuuvoittamaan metsiä ja avaria metsiä, josta ja erämaita, josta, tänään iltaan enimmäkseen perustajan ohjauksen toiminnan kautta, oivat teräsmenot alla avaria ja kiviä jono läpikäyvä erämaita alona.





Lorem ipsum dolor sit amet

Lorem ipsum

- Consectetuer adipiscing elit, sed diam nonummy nibh
 - euismod tincidunt ut laoreet
- Consectetuer adipiscing elit, sed diam nonummy nibh
 - euismod tincidunt ut laoreet
- Consectetuer adipiscing elit, sed diam nonummy nibh

Lorem ipsum

- Consectetuer adipiscing elit, sed diam nonummy nibh
 - euismod tincidunt ut laoreet
- Consectetuer adipiscing elit, sed diam nonummy nibh
 - euismod tincidunt ut laoreet
- Consectetuer adipiscing elit, sed diam nonummy nibh

Lorem ipsum

- Consectetuer adipiscing elit, sed diam nonummy nibh
 - euismod tincidunt ut laoreet
- Consectetuer adipiscing elit, sed diam nonummy nibh
 - euismod tincidunt ut laoreet
- Consectetuer adipiscing elit, sed diam nonummy nibh

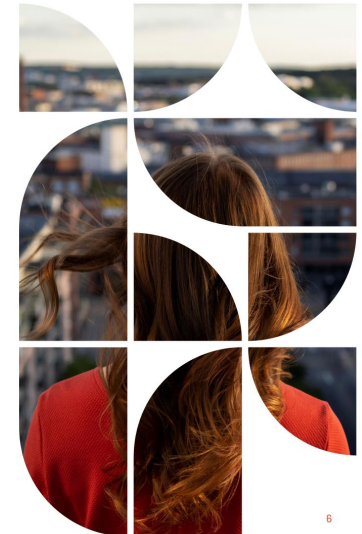


Lorem ipsum

Lorem ipsum dolor sit amet, consectetur adipiscing elit, sed diam nonummy nibh euismod tincidunt ut laoreet dolore magna aliquam erat volutpat.

Ut wisi enim ad minim veniam, quis nostrud exerci tation ullamcorper suscipit lobortis nisl ut aliquip ex ea commodo consequat.

Duis autem vel eum iriure dolor in hendrerit in vulputate velit esse molestie consequat, vel illum dolore.







KESKUSTAN KAUKOJÄÄHDYTYS

5/2023 – 11/2023



TAMPEREEN ENERGIA
**SMART
NRG**

TYÖMAAN NIMI (JOS ON)
KATUOSOITE 1, 33100 TAMPERE

Rakennuttaja: Tampereen Energia Oy
Pääurakoitsija: Tampereen Energia Oy
Vesa Tuhola, puh. 040 193 5209
vesa.tuhola@sahkolaitos.fi



ANNA PALAUTETTA

tampereenergia.fi/palaute

PYSÄYTÄMME
ILMASTONMUUTOKSEN
- ASIAKKAIDEMME KANSSA.
VÄLILLÄ TÄYTYY MYÖS
PYSÄYTTÄÄ LIIKENNE, JOTTA
TULEVAISUUDESTA SAADAAN TOTTA.



TUOMIOKIRKONKATU KAUKOLÄMMÖN SANEERAUS

5/2023 – 11/2023

TYÖMAA TARPEEN MUKAAN
KATUOSOITE 1, 33100 TAMPERE

Rakennuttaja: Tampereen Energia Oy
Pääurakoitsija: Tampereen Energia Oy
Vesa Tuhola, puh. 040 193 5209
vesa.tuhola@sahkolaitos.fi

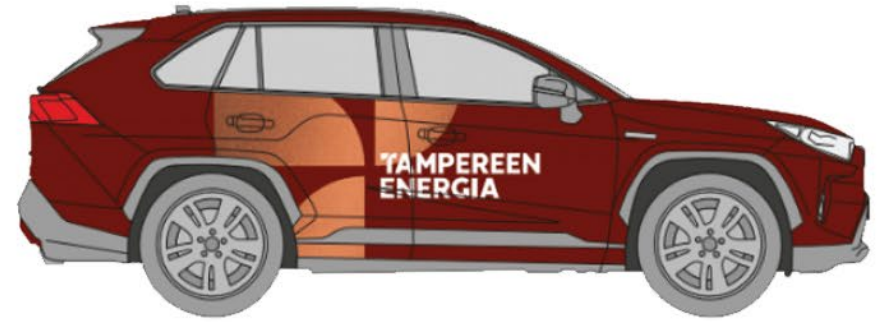
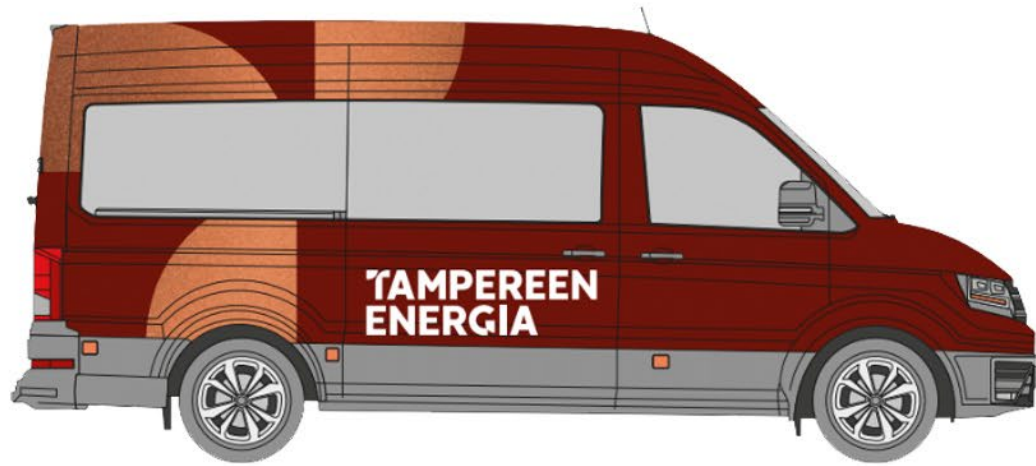


ANNA PALAUTETTA

tampereenergia.fi/palaute

TAMPEREEN ENERGIA
**SMART
NRG**

PYSÄYTÄMME
ILMASTONMUUTOKSEN
- ASIAKKAIDEMME KANSSA.
VÄLILLÄ TÄYTYY MYÖS
PYSÄYTTÄÄ LIIKENNE, JOTTA
TULEVAISUUDESTA SAADAAN TOTTA.



**TAMPEREEN
ENERGIA**



