

Markkinointipohjakuvan värit





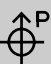
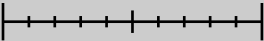
Hex: b5d6b2 RGB: 181, 214, 178	Avotoimisto ml. taukotilat sekä toimiston sisäiset käytävät
Hex: 8cc4a8 RGB: 140, 196, 168	Toimistohuoneet
Hex: 93d68a RGB: 147, 214, 138	Neuvottelutilat, puhelinkopit
Hex: aeebec RGB: 174, 235, 236	WC-tilat, suihkut, keittiökalusteet, siivouskaapit tms. märkätilat
Hex: e2e3e4 RGB: 226, 227, 228	Yhteiskäyttötilat
Hex: aaaaaa RGB: 170, 170, 170	Muut tilat ml. terassit, varastot sekä tekniset tilat

TYPOGRAFIA

Kohteen nimi, fonttikoko: 6.5 (layout):
Century Gothic Bold

Muut tekstit, fonttikoko: 4 (layout):
Century Gothic Regular

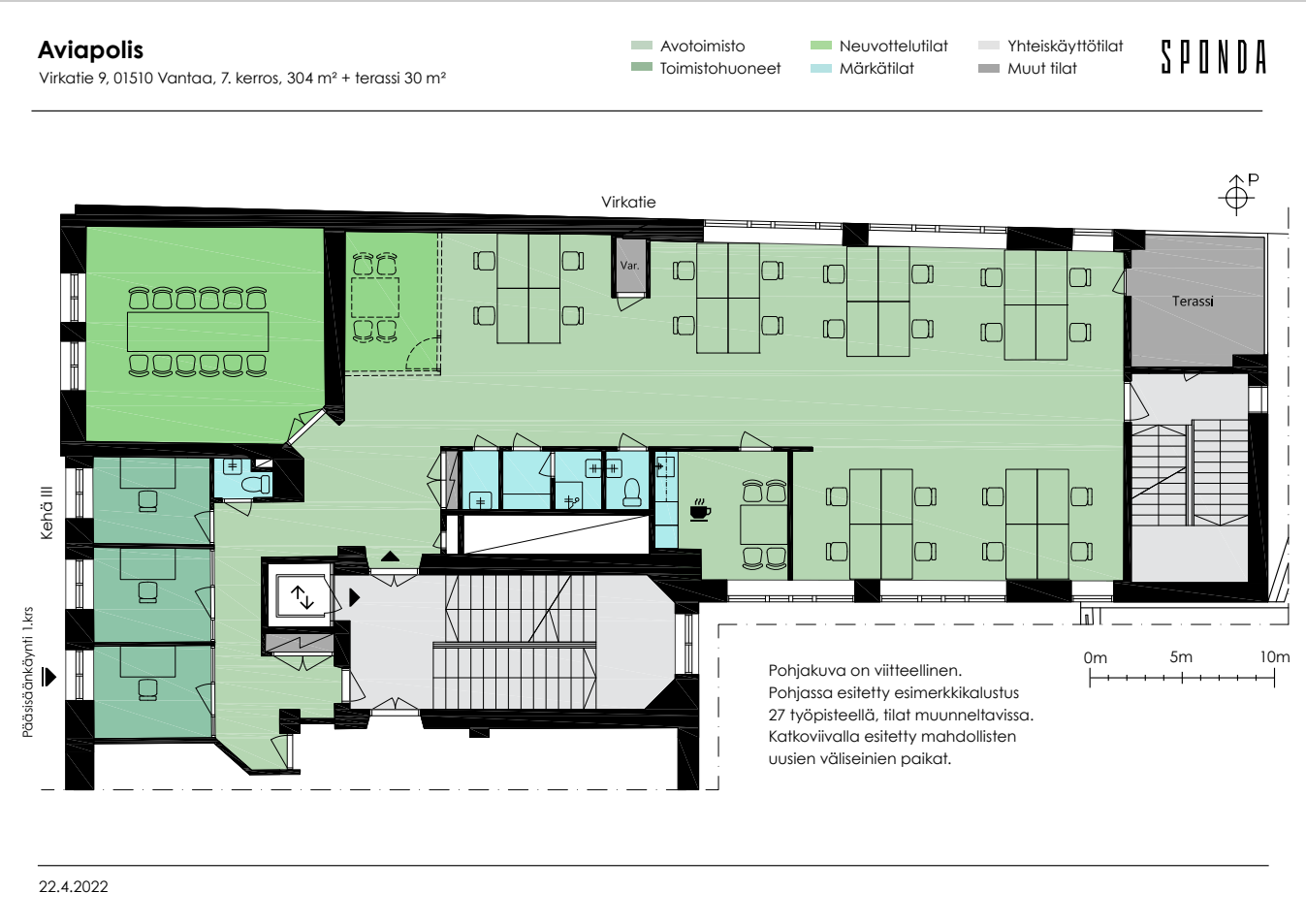
IKONIT

-  Taukokeittiö
-  Hissi
-  Sisäänkäynti tiloihin ja käynti portaista tai hissistä
-  Sisäänkäynti rakennukseen
-  Ilmansuunta
-  Mittatikku

LIIKETILAT

Liiketilat värjätään kokonaisuudessaan yhdellä värillä. Märkätiloja, varastoja tai taukotiloja ei erotella omilla väreillään.

Hex: dee971 RGB: 222, 233, 113	Liiketilat
-----------------------------------	------------



Markkinointipohjakuvan layout

KOHTEEN TIEDOT

- 1 Kohteen nimi (kaupallinen nimi tai sen puuttuessa kiinteistöyhtiön virallinen nimi), kerros ja vuokrattavan tilan pinta-ala + huoneiston ulkopuolisten “Muut tilat” -tilojen pinta-ala

VÄRIT & TILAT

- 2 Tilatyypit värjätään eri värein (ks. ohjeen sivu 1)
- 3 Värin lisäksi “Muut tilat” -tiloihin lisätään tilatyypiteksti (esim. Terassi)
- 4 Kaikki huoneiston umpiseinät väritetään mustaksi
- 5 Vuokraan kuulumattomat tilat esim. kuilut jätetään valkoisiksi

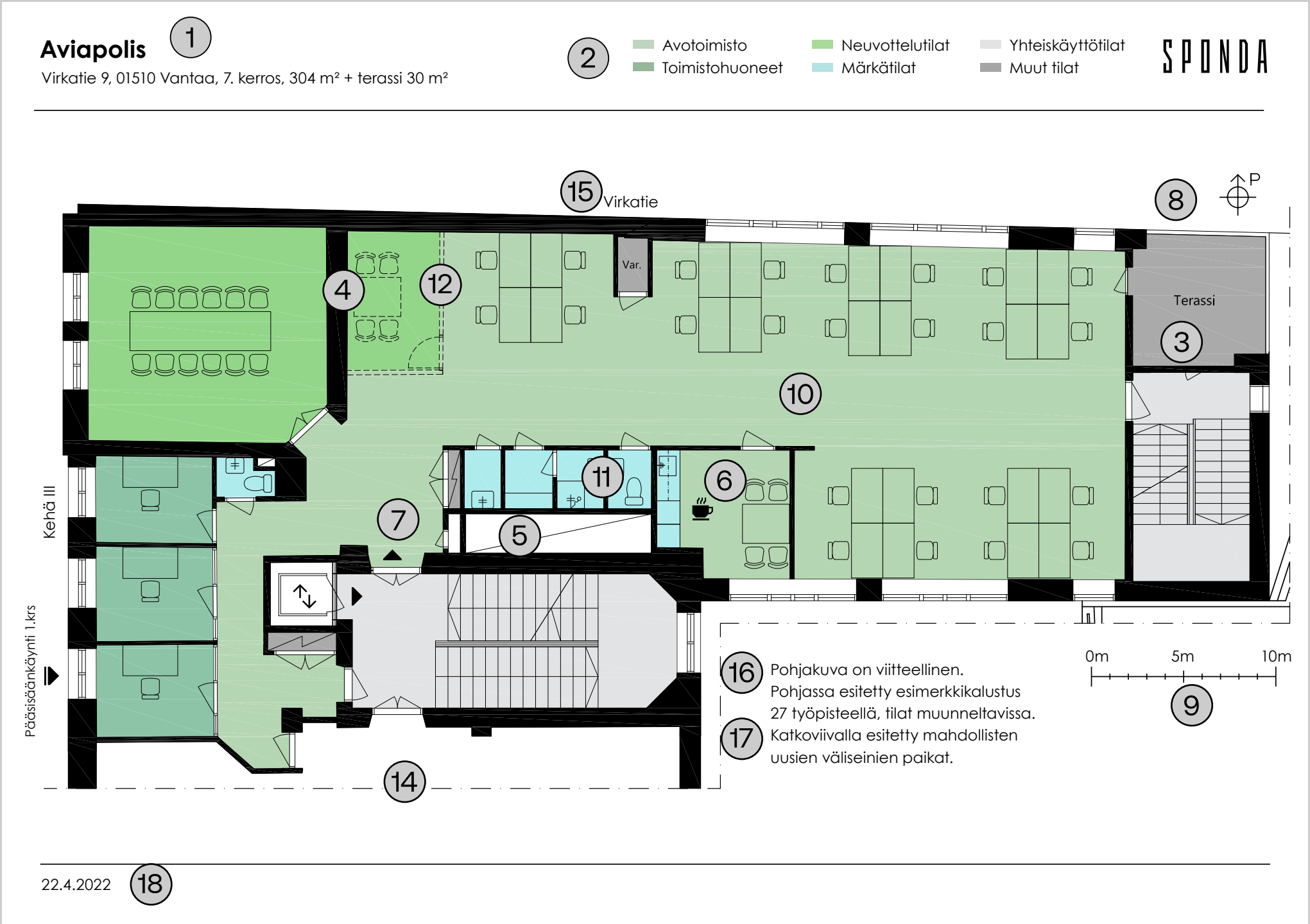
- 6 Hissien sekä taukokeittiöiden ikonit sijoitetaan pystysuuntaan, kuten ohjeistuksessa
- 7 Sisäänkäyntien ikonit sijoitetaan pääasiallisten kulkureittien ovien kohdalle, nuoli toimistotilan suuntaan. Kulku portaita tai hissejä pitkin merkitään nuolella tilan suuntaan
- 8 Ilmansuuntaikoni sijoitetaan lähelle pohjakuvaa, oikeaan yläkulmaan
- 9 Mittatikku sijoitetaan lähelle pohjakuvaa, oikeaan alakulmaan

KALUSTUS

- 10 Pohjaan lisätään toimisto-huoneiston irtokalustus
- 11 Tiloissa esitetään myös kiintokalusteet (esim. wc-tilat ja keittiöt)

MERKINNÄT

- 12 Mahdollisten uusien väliseinien (esim. neuvotteluhuone) paikat merkitään katkoviivalla - - - - -
- 13 Pohjakuvasta poistetaan kaikki rakennustekniset merkinnät esim. moduuliviivat, tekstimerkinnät jne. sisältäen myös huonelitterat
- 14 Ympäröivät rakennukset merkitään viitteellisesti rajattuina pistekatkoviivalla
- 15 Ympäröivät kadut merkitään lähelle pohjakuvaa
- 16 Pohjakuvan alapuolelle lisätään disclaimer -teksti “Pohjakuva on viitteellinen. Pohjassa esitetty esimerkkikalustus X työpisteellä, tilat muunneltavissa.”
- 17 Pohjakuvan alapuolelle lisätään teksti “Katkoviivalla esitetty mahdollisten uusien väliseinien paikat.”
- 18 Lisää päivämäärä alaviitteen vasempaan reunaan



Markkinointipohjakuvan tallennus

HUOMIOITAVAA

Pohjakuva skaalataan mahdollisimman suureksi layoutille. Ei muita ohjeistuksen ulkopuolisia logoja tai tekstejä.

Pohjakuva tulee sommitella kohtisuoraan layoutille.



Tarvittaessa vuokrattavan tilan pinta-ala lasketaan uusimman RT-kortin “huoneistoala” -määritelmän mukaisesti.

TOIMITETTAVAT TIEDOSTOT

- 1 kpl .dwg -työtiedostoja**
- 2 kpl .pdf -tiedostoja:**
 - Toimistohuoneiston pohja
 - Sijaintikaavio / koko kerros
- 2 kpl .png -tiedostoja:**
 - Toimistohuoneiston pohja
 - Sijaintikaavio / koko kerros

.png -tiedostot rajataan ilman kohdetietoja, tilatyypin väriselityksiä ja päivämäärää. Tiedostot tallennetaan korkealaatuisina valkoisen taustavärin kanssa (ei rakeisuutta).

SIJAINTIKAAVIO

Sijaintikaaviossa koko huoneisto värjätään avotoimiston värillä ilman irtokalusteita, ikoneita tai tilatyypin väriselityksiä. Mikäli vuokrattava huoneisto kattaa koko kerroksen, sijaintikaaviota ei tarvita.

TIEDOSTOJEN NIMEÄMINEN

Kaupallinen_nimi_osoite_kerros_pinta-ala_tilatyyppi

Esim. **“Aviapolis_Virkatie9_7.kerros_1804m2_Toimisto”**

Ilman välilyöntejä ja ääkkösiä. Kaupallisen nimen puuttuessa, jätetään kohteen nimi pois tiedostonimestä.

Tiedostojen nimeämisen tilatyypeissä käytetään jaottelua:

- Toimisto
- Liiketila
- Varastotila

Sijaintikaavioon / koko kerroksen pohjaan lisätään “_Sijainti” tiedostonimen perään.

Esim. **“Aviapolis_Virkatie9_7.kerros_1804m2_Toimisto_Sijainti”**

